



## PROTOCOLE SANITAIRE ET PRINCIPES GENERAUX – USC BADMINTON SAISON 2020 - 2021



Ce protocole est susceptible d'évoluer en fonction du contexte sanitaire et des directives gouvernementales.



## PRINCIPES GENERAUX DES EQUIPEMENTS SPORTIFS DE LA VILLE (ARDENTE – AMANDIERS – ALOUETTES)

**Port du masque :** Il est obligatoire pour les personnes de six ans ou plus pour tout déplacement dans l'enceinte des équipements sportifs et stades. Lors de la pratique sportive, le port du masque sportif est recommandé.

**Accès aux équipements :** Un plan de circulation, propre à chaque équipement, est mis en place afin de limiter au maximum les croisements des différents groupes. L'accès aux équipements couverts est strictement réservé aux utilisateurs mineurs. Les accompagnants ne sont pas autorisés à rentrer dans l'enceinte des équipements.

**Distanciation physique :** Elle doit être respectée avec 2m en dehors des terrains.

**Hygiène personnelle :** Désinfection des mains régulièrement soit en se lavant les mains ou en utilisant du gel hydro alcoolique (à votre charge).

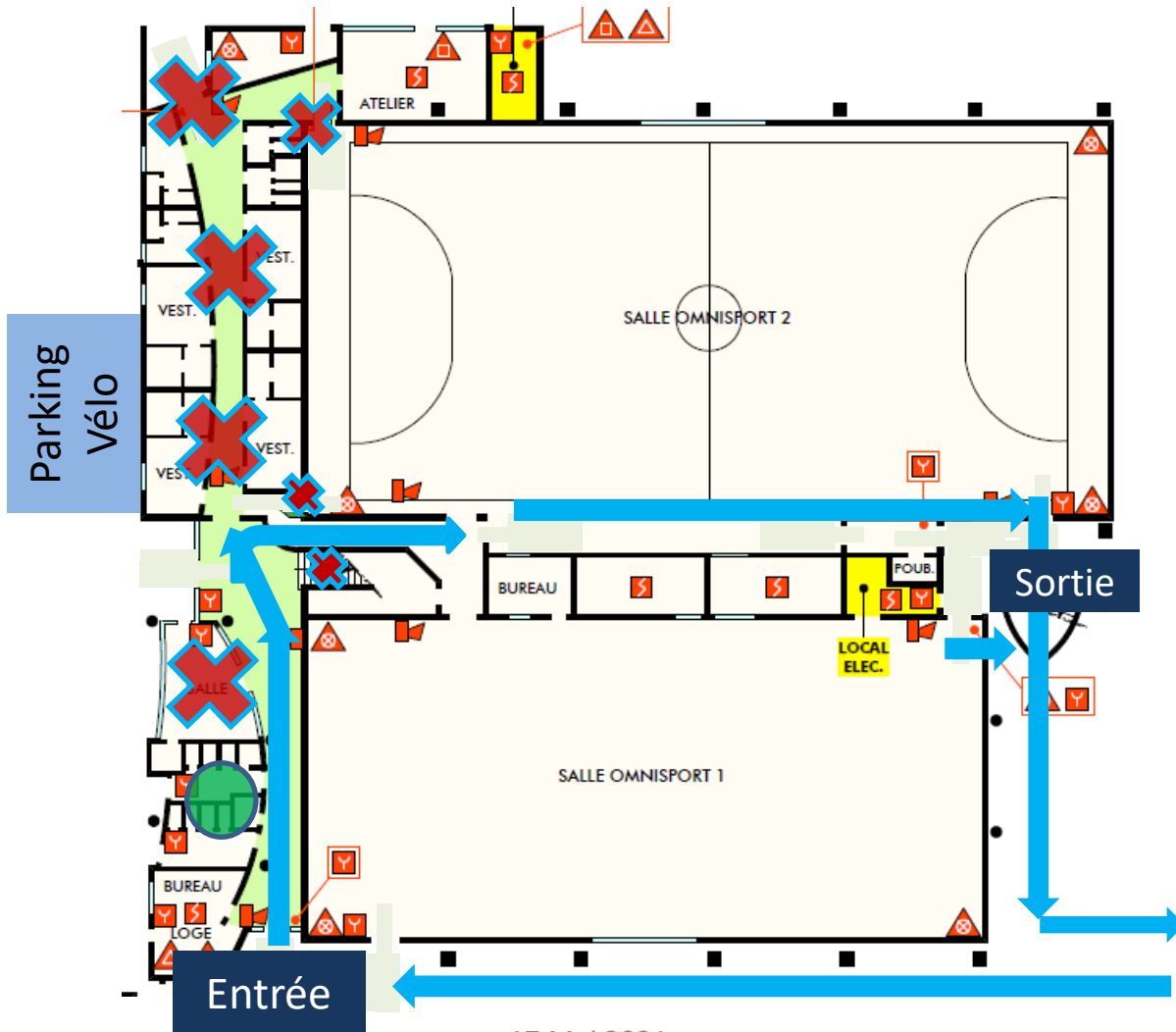
**Le matériel :** Chaque joueur vient avec son matériel de préférence : raquette, gourde ou bouteille d'eau, serviette et gel hydro-alcoolique. Le club pourra mettre à disposition des raquettes mais une désinfection des mains avant la remise du matériel sera obligatoire.

**Tenue d'un registre des présences :** Pour chaque cours, la section tiendra une liste des personnes présentes afin de pouvoir assurer une traçabilité des « cas contacts » en cas de contamination. Ce registre est susceptible d'être demandé par les autorités administratives (ARS).

**Cas confirmé :** Les adhérents étant en contact d'un cas confirmé devront avertir le référent COVID du club à l'adresse : bad.usc78@gmail.com



# PLAN DE CIRCULATION AUX AMANDIERS



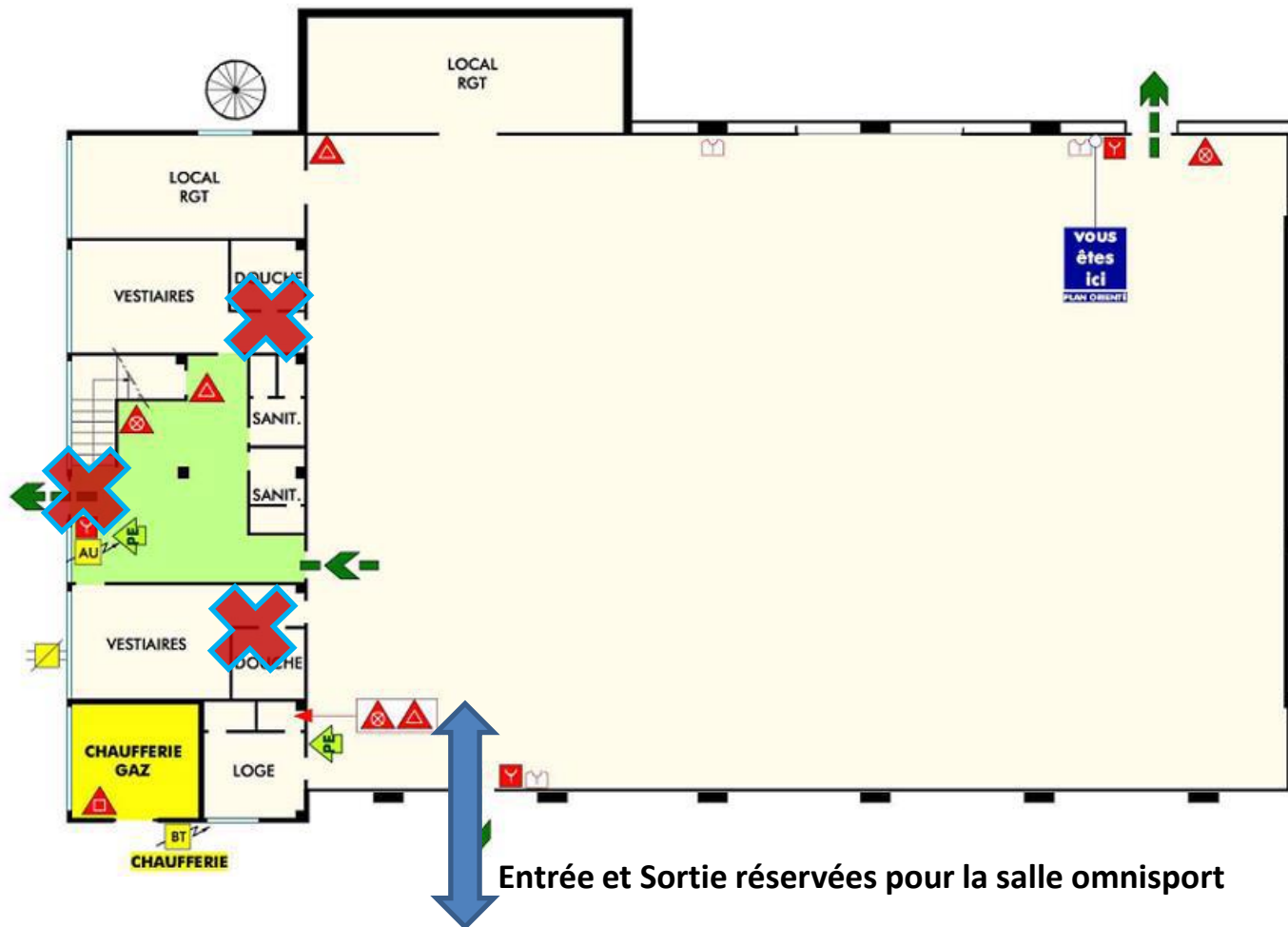
17 Mai 2021



## PLAN DE CIRCULATION A L'ARDENTE

**Sanitaires :** Utilisation au strict minimum.

Les adhérents doivent venir avec une bouteille personnel.

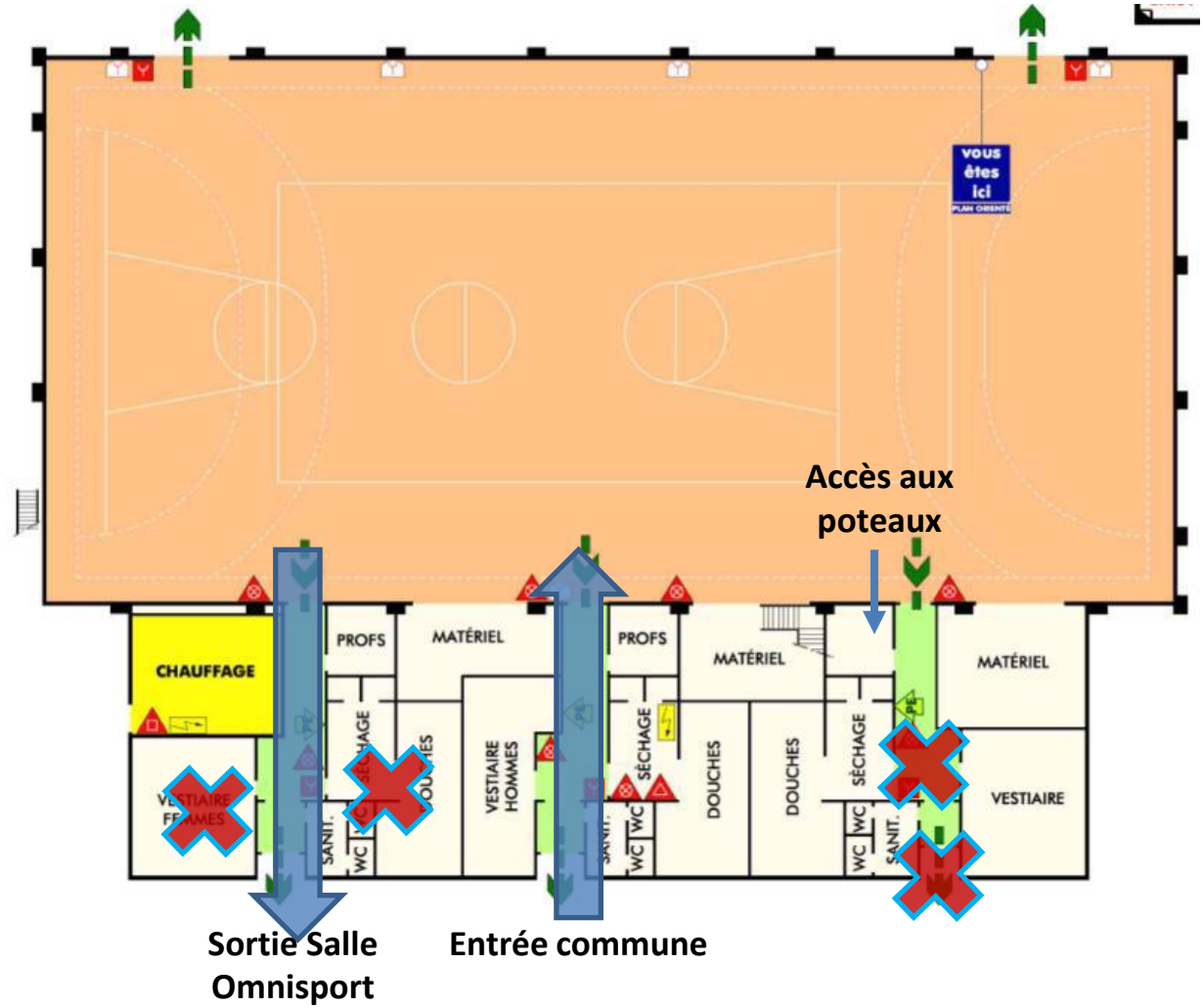


Entrée et Sortie réservées pour la salle omnisport



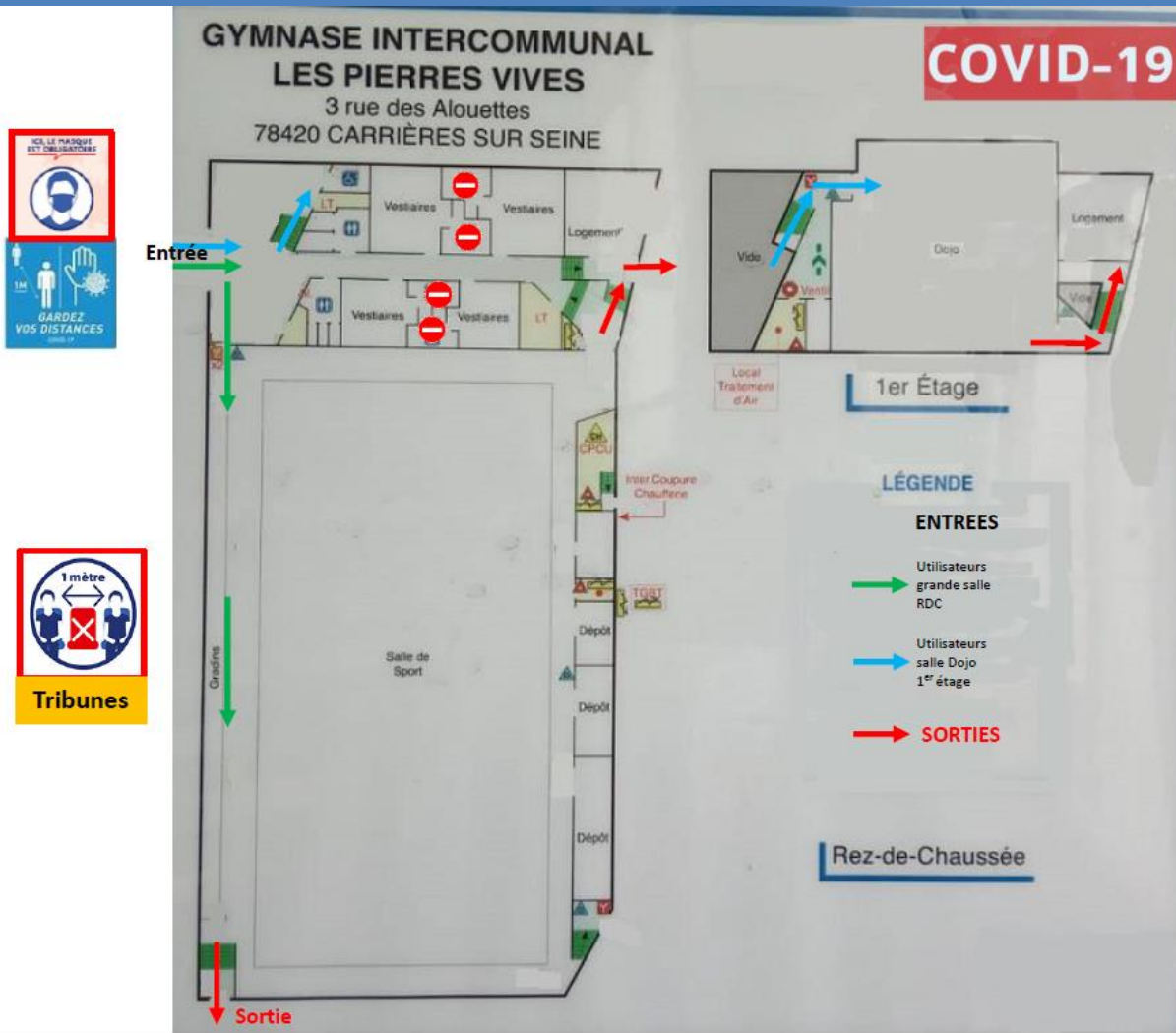
# PLAN DE CIRCULATION AUX ALOUETTES

**Regroupement :**  
Interdiction de se regrouper dans la salle omnisport au niveau de l'entrée commune.





# PLAN DE CIRCULATION AUX PIERRES VIVES





# PLAN DE CIRCULATION AU COSEC EVARISTE GALOIS

## COVID-19

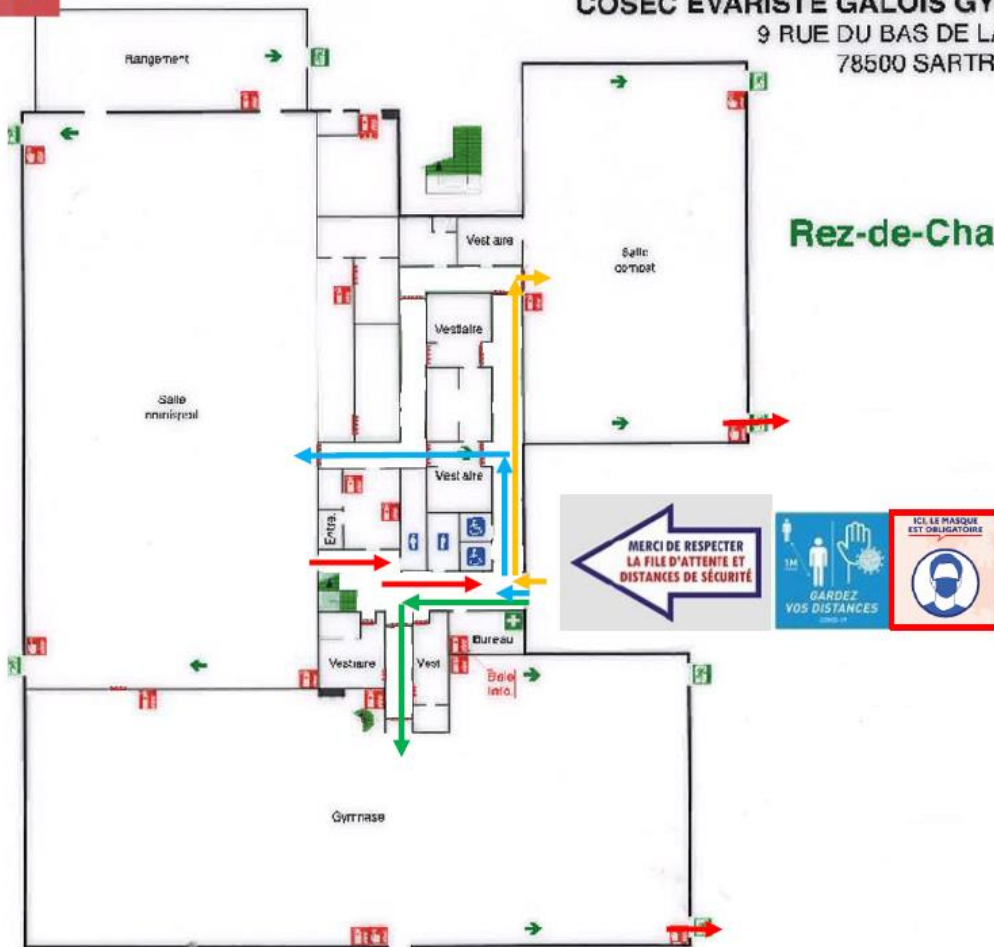


### ENTREES

-  Utilisateurs salle de gymnastique
-  Utilisateurs salle de combat
-  Utilisateurs grande salle
-  **SORTIES**

**COSEC EVARISTE GALOIS GYMNASSE**  
 9 RUE DU BAS DE LA PLAINE  
 78500 SARTROUVILLE

## Rez-de-Chaussée





## FICHE CONSEIL – FEDERATION FRANCAISE DE BADMINTON

### LE LIEU DE PRATIQUE



Respect des règles de distanciation physique de **2 mètres minimum** en dehors du court



Port du masque obligatoire en dehors des phases de jeu, pour toutes les personnes de **6 ans et +**



Tenue d'un **registre de présence**

### AVANT DE JOUER



Chacun arrive avec **son propre matériel** (raquette, gourde, gel hydroalcoolique)



Lavage des mains ou utilisation de gel hydroalcoolique avant et après avoir joué

### SUR LE TERRAIN



Port du masque sportif recommandé pour les pratiquants et port du masque obligatoire pour l'encadrant



Remplacer les gestes de convivialité par un geste avec la raquette



Double autorisé



Changements de côté possible en respectant le sens des aiguilles d'une montre





## LA SURVEILLANCE

### **Les responsables du site**

Les responsables du site effectuent des rondes afin de vérifier le respect des règles sanitaires, de distanciation et les modalités pratiques listées dans ce document.

### **Les bénévoles et salariés du club**

Les encadrants et membres du bureau seront en charge de l'application des bonnes pratiques et du respect des règles sanitaires. Ils seront également à votre disposition pour répondre aux questions des adhérents à l'adresse suivante : [bad.usc78@gmail.com](mailto:bad.usc78@gmail.com).

### **Adhérents**

Nous comptons sur la responsabilité, la rigueur, la discipline et l'engagement de nos adhérents pour que la pratique du badminton se déroule conformément aux règles imposées et pour la sécurité de tous.

### **La mairie**

La mairie se réserve le droit de refermer les installations pour tout manquement au respect des consignes.